



Rapporto di classificazione **CSI1833FR**
Laboratorio **CSI**
Data emissione **10/01/2013**

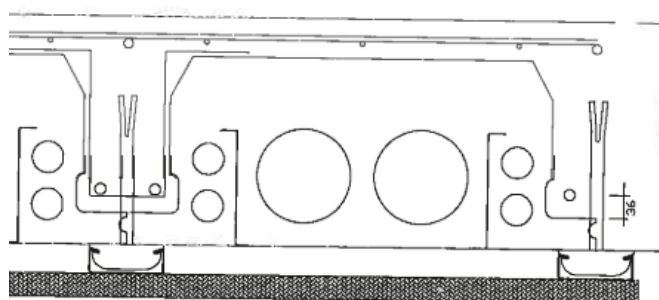
Norme di riferimento

EN 1363-1
EN 1365-2

DESCRIZIONE DEL CAMPIONE TESTATO

SUPPORTO: Solaio PlastBau Metal C di spessore 290 mm (240+50 mm) protetto da:

CONTROSOFFITTO KNAUF D111 ad orditura metallica semplice, ingombro minimo 35 mm, costituito da:



Ignilastra® Knauf GKF, sp. 15 mm

LASTRE: 1 Ignilastra® Knauf GKF (DF) sp. 15 mm.

ORDITURA: Profili Knauf CPlus 15/50/15, sp.0,6 mm, interasse 500 mm.

Guide Knauf U30/15/30, sp.0,6 mm

SOSPENSIONE: Gancio semplice Knauf, interasse 750 mm

INTERCAPEDINE: 20 mm

VITI: Knauf punta chiodo $\varnothing 3,5 \times 25$ mm

FINITURA SUPERFICIALE: Armatura dei giunti tra le lastre con nastro Knauf e stuccatura dei giunti e della testa delle viti con stucco Knauf a base gesso

CAMPO DI APPLICAZIONE DIRETTA

(in accordo con la norma UNI EN 1365-2:2002 - Paragrafo 13)

Sono consentite le seguenti variazioni rispetto al campione testato:

- con riferimento al SOLAIO:
 - i momenti M massimi non devono essere maggiori di quelli sottoposti a prova ($M=13,89$ kNm)
- con riferimento al CONTROSOFFITTO:
 - la dimensione delle lastre non deve essere modificata;
- con riferimento all'INTERCAPEDINE:
 - è consentito aumentare l'intercapedine;
 - nell'intercapedine non deve essere aggiunto alcun materiale combustibile o isolante.