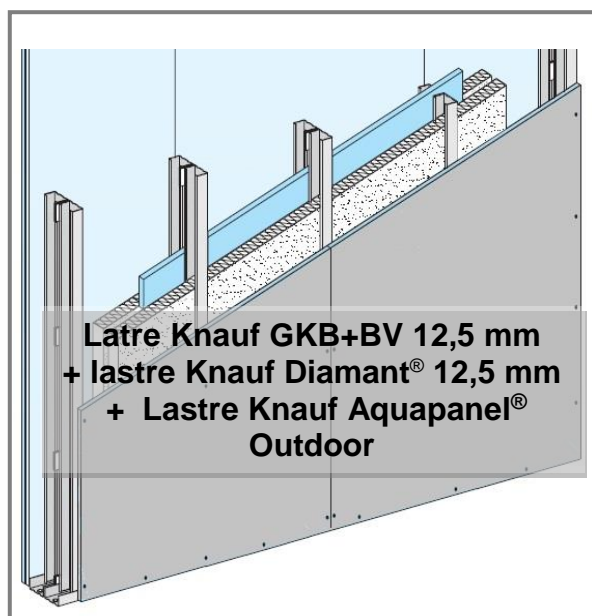




Rapporto di classificazione	120/C/13-184FR	Norme di riferimento	EN 1363-1
Laboratorio	LAPI		EN 1364-1
Data emissione	14/06/2013		



DESCRIZIONE:

Parete asimmetrica: fuoco dal lato interno

LASTRE: 2 lastre lato interno

1^a lastra Knauf Diamant, sp. 12,5 mm

2^a lastra Knauf GKB+BV, sp. 12,5 mm

1 lastra centrale Knauf Diamant®, sp. 12,5 mm 1 lastra lato esterno Knauf Aquapanel® Outdoor, sp. 12,5 mm

PROFILI: Montanti Knauf a C 50/75/50, sp. 0,6 mm, int. 600 mm, doppia serie parallela.

Guide Knauf a U 40/75/40, sp. 0,6 mm.

ISOLANTE: NaturBoard Silence (DP7)¹, sp. 2x60, 70kg/m³

VITI:

1^a lastra: Viti Knauf Diamant XTN per profili sp. 0,6 mm l: 23 mm,

Lastra centrale: Viti Knauf XTN punta chiodo per profili sp. 0,6 mm, l: 23 mm,

2^a lastra: Viti Knauf punta chiodo l: 25 mm,.

Armatura dei giunti sul lato interno con nastro Knauf e stuccatura dei giunti e della testa delle viti con stucco Knauf a base gesso. Per la posa, la sigillatura dei giunti e la finitura superficiale della lastra Aquapanel® Outdoor, far riferimento al Manuale di Posa Aquapanel.

Classificazione valida per pareti con ALTEZZA MASSIMA 4,00 m

VARIAZIONI AMMESSE AL CAMPIONE

(CAMPO DI APPLICAZIONE DIRETTA)

E' consentito:

- Riduzione dell'altezza della parete
- Aumento dello spessore totale della parete
- Aumento dello spessore dei materiali componenti
- Riduzione di larghezza e lunghezza delle lastre (non dello spessore)
- Riduzione dell'interasse tra i montanti
- Riduzione del passo delle viti
- Aumento di numero dei giunti verticali del tipo sottoposto a prova
- Aumento di larghezza della parete

¹prodotto equivalente a quello testato nel Rapporto di Classificazione (Isoroccia 70)

*I profili montanti indicati sono i minimi testati. E' sempre necessario fare una verifica di calcolo a freddo con le azioni previste dalle NTC 2018 per determinare la tipologia di profili necessari in funzione dell'altezza della parete. Per dimensionamento statico a freddo della parete contattare tramite il Rivenditore Knauf di zona, il settore tecnico Knauf mandando un'email a tecnico@knauf.it.