



Rapporto di classificazione 317589/3662FR  
 Laboratorio Istituto Giordano  
 Data emissione 24/07/2014

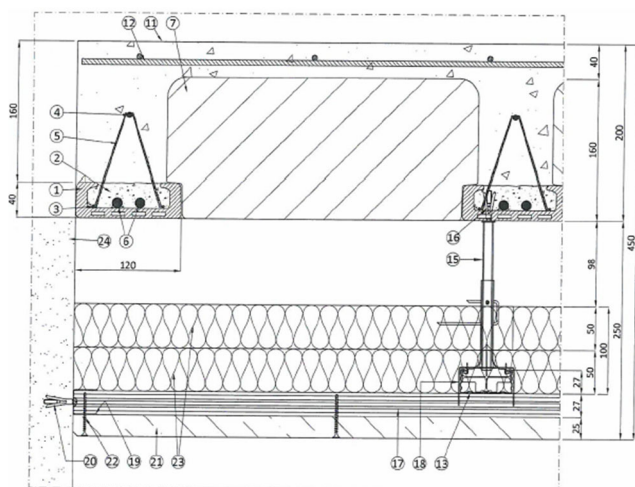
Norme di riferimento

EN 1363-1  
 EN 1365-2

### DESCRIZIONE DEL CAMPIONE TESTATO

**SUPPORTO:** Solaio in laterocemento di spessore 200 mm (160+40 mm) protetto da:

**CONTROSOFFITTO KNAUF D112** ad orditura metallica doppia sovrapposta, ingombro minimo 162,5 mm, costituito da:



**PANNELLI:** Heradesign® Superfine sp. 25 mm, dimensioni 1200 x 600 mm.

**ORDITURA:** Profili primari Knauf CPlus 27/60/27, sp.0,6 mm, interasse 1030 mm.  
 Profili secondari Knauf CPlus 27/60/27, sp.0,6 mm, interasse 600 mm.  
 Guide Knauf U30/27/30, sp.0,6 mm.

**SOSPENSIONE:** sospensione Nonius per CPlus 60/27, composta da gancio, pendino e coppiglio, interasse 925 mm.

**GANCIO DI UNIONE:** cavallotto per unione ortogonale di CPlus 60/27.

**INGOMBRO CONTROSOFFITTO:** minimo 250 mm

**ISOLANTE:** lana minerale di roccia, sp. 50+50 mm, densità 90 kg/m<sup>3</sup>.

**VITI:** punta chiodo ø4,9 x 50 mm, 9 viti/m<sup>2</sup>.

### CAMPO DI APPLICAZIONE DIRETTA

(in accordo con la norma UNI EN 1365-2:2002 - Paragrafo 13)

Sono consentite le seguenti variazioni rispetto al campione testato:

- con riferimento al SOLAIO:
  - i momenti M e le forze di taglio T massimi non devono essere maggiori di quelli sottoposti a prova (M=47,04 kNm e T=35,25 kN);
- con riferimento al CONTROSOFFITTO:
  - la dimensione delle lastre non deve essere modificata;
- con riferimento all'INTERCAPEDINE:
  - è consentito aumentare l'intercapedine.