



Rapporto di classificazione 20-004467-PR01¹ Norme di riferimento

EN 1363-1

Laboratorio IFT Rosenheim

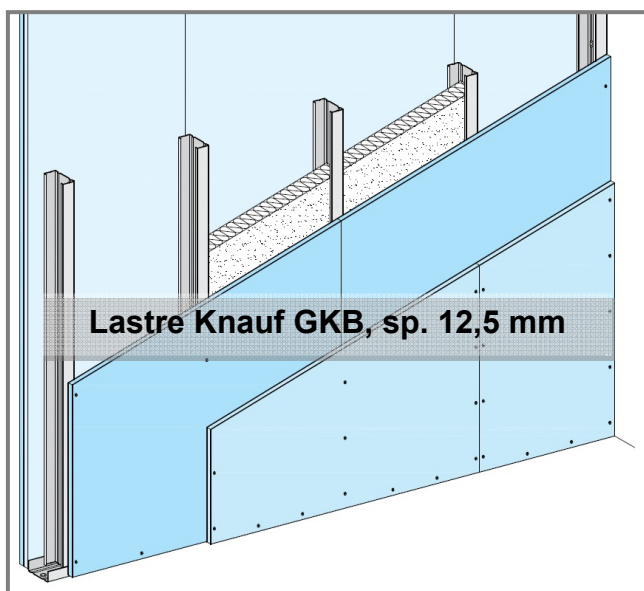
EN 1364-1

Data emissione 09/12/2020

Rapporto di estensione 2019-Efectis-R001748¹

EXAP EN 15254-3

¹traduzione asseverata



DESCRIZIONE:

Parete simmetrica: fuoco da entrambi i lati

LASTRE: 2 lastre Knauf GKB sp. 12,5 mm, per lato

PROFIL: Montanti Knauf a C 50/50/50* mm, sp. 0,6 mm, int. 600 mm.

Guide Knauf a U 40/50/40*, sp. 0,6 mm.

ISOLANTE: Lana di vetro, sp. 40 mm, densità 15 kg/m³.

VITI: Viti Knauf punta chiodo

1^a lastra ø3,5x25 mm,

2^a lastra ø3,5x35 mm.

Armatura dei giunti tra le lastre con nastro Knauf e stuccatura dei giunti e della testa delle viti con stucco Knauf a base gesso.

Classificazione valida per pareti con ALTEZZA MASSIMA 8,00 m

VARIAZIONI AMMESSE AL CAMPIONE

(CAMPO DI APPLICAZIONE DIRETTA ED ESTESA)

E' consentito:

- Riduzione dell'altezza della parete
- Aumento dello spessore totale della parete
- Aumento del numero di lastre di rivestimento della parete
- Aumento dello spessore delle lastre
- Riduzione di larghezza e lunghezza delle lastre (non dello spessore)
- Aumento ≤25% della lunghezza e ≤5% della larghezza delle lastre
- Aumento della massa volumica e dello spessore della lana
- Riduzione ≤10% della massa volumica e dello spessore della lastra
- Riduzione dell'interasse tra i montanti
- Aumento ≤5% dell'interasse dei montanti
- Aumento dello spessore e delle dimensioni (anima e ali) dei montanti
- Riduzione ≤10% della profondità dei montanti
- Riduzione del passo delle viti
- Aumento di larghezza della parete

*I profili montanti indicati sono i minimi testati. E' sempre necessario fare una verifica di calcolo a freddo con le azioni previste dalle NTC 2018 per determinare la tipologia di profili necessari in funzione dell'altezza della parete. Per dimensionamento statico a freddo della parete contattare tramite il Rivenditore Knauf di zona, il settore tecnico Knauf mandando un'email a tecnico@knauf.it.