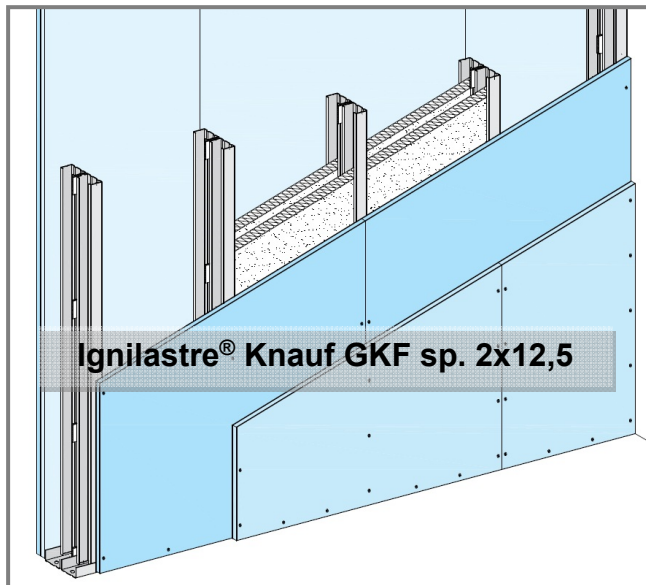




Rapporto di classificazione PK2-05-19-016-E-0<sup>1</sup> Norme di riferimento  
Laboratorio Pavus  
Data emissione 09-04-2019

EN 1363-1  
EN 1364-1

<sup>1</sup>traduzione asseverata



### DESCRIZIONE:

Parete simmetrica: fuoco da entrambi i lati

LASTRE: 2 Ignilastre® Knauf GKF sp. 12,5 mm, per lato

PROFILI: Montanti Knauf a C 50/75/50\*, sp. 0,6 mm, int. 600 mm, doppia serie parallela distanziata di 10 mm.

Guide Knauf a U 40/75/40\*, sp. 0,6 mm.

ISOLANTE: Lana di vetro, sp. 2x60 mm, densità 14 kg/m<sup>3</sup>.

VITI: Viti Knauf punta chiodo

1<sup>a</sup> lastra ø3,5x25 mm,

2<sup>a</sup> lastra ø3,5x35 mm.

Armatura dei giunti tra le lastre con nastro Knauf e stuccatura dei giunti e della testa delle viti con stucco Knauf a base di gesso.

**Classificazione valida per pareti con ALTEZZA MASSIMA 7,00 m**

### VARIAZIONI AMMESSE AL CAMPIONE

(CAMPO DI APPLICAZIONE DIRETTA)

E' consentito:

- Riduzione dell'altezza della parete
- Aumento dello spessore totale della parete
- Aumento dello spessore dei materiali componenti
- Riduzione di larghezza e lunghezza delle lastre (non dello spessore)
- Riduzione dell'interasse tra i montanti
- Riduzione del passo delle viti
- Aumento di larghezza della parete

\*I profili montanti indicati sono i minimi testati. E' sempre necessario fare una verifica di calcolo a freddo con le azioni previste dalle NTC 2018 per determinare la tipologia di profili necessari in funzione dell'altezza della parete. Per dimensionamento statico a freddo della parete contattare tramite il Rivenditore Knauf di zona, il settore tecnico Knauf mandando un'email a [tecnico@knauf.it](mailto:tecnico@knauf.it).