

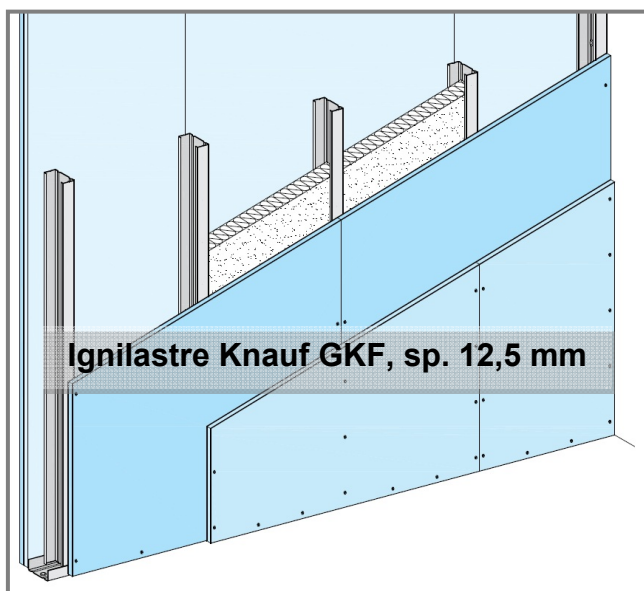


Rapporto di classificazione
Laboratorio
Data emissione

274462/3237FR
Istituto Giordano
14/10/2010

Norme di riferimento

EN 1363-1
EN 1364-1



DESCRIZIONE:

Parete simmetrica: fuoco da entrambi i lati

LASTRE: 2 Ignilastre Knauf GKF sp. 12,5 mm, per lato

PROFILI: Montanti Knauf a C 50/50/50* mm, sp. 0,6 mm, int. 600 mm.

Guide Knauf a U 40/50/40, sp. 0,6 mm.

ISOLANTE: NaturBoard Silence (DP7)¹, sp. 40 mm, 70 kg/m³

VITI: Viti Knauf punta chiodo

1^a lastra ø3,5x25 mm,

2^a lastra ø3,5x35 mm.

Armatura dei giunti tra le lastre con nastro Knauf e stuccatura dei giunti e della testa delle viti con stucco Knauf a base gesso.

Classificazione valida per pareti con ALTEZZA MASSIMA 4,00 m

VARIAZIONI AMMESSE AL CAMPIONE

(CAMPO DI APPLICAZIONE DIRETTA)

E' consentito:

- Riduzione dell'altezza della parete
- Aumento dello spessore totale della parete
- Aumento dello spessore dei materiali componenti
- Riduzione di larghezza e lunghezza delle lastre (non dello spessore)
- Riduzione dell'interasse tra i montanti
- Riduzione del passo delle viti
- Aumento di numero dei giunti verticali del tipo sottoposto a prova
- Aumento di larghezza della parete

¹prodotto equivalente a quello testato nel Rapporto di Classificazione (Isoroccia 70)