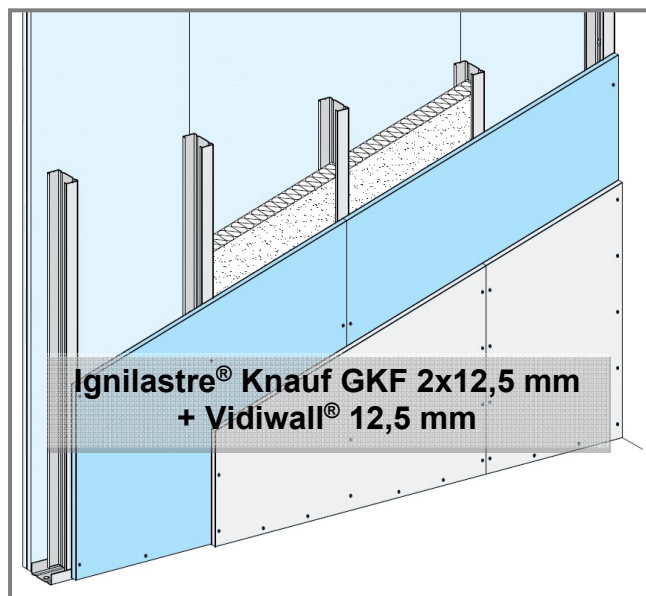




Rapporto di classificazione 71/C/11-122FR
Laboratorio LAPI
Data emissione 16/09/2011
Rapporto di estensione 070/C/21.AR2/22

Norme di riferimento EN 1363-1
EN 1364-1
EXAP EN 15254-3



DESCRIZIONE:

Parete simmetrica: fuoco da entrambi i lati

LASTRE: 2 Ignilastre® GKF sp. 12,5 mm (sui montanti) + 1 lastra Vidiwall® sp. 12,5 mm (a vista), per lato

PROFILI: Montanti Knauf a C 50/75/50* mm, sp. 0,6 mm, int. 600 mm.
Guide Knauf a U 40/75/40, sp. 0,6 mm.

ISOLANTE: NaturBoard Partition (DP4)¹, sp. 70 mm, 40 kg/m³

VITI:

- 1^a lastra ø3,5x25 mm, viti Knauf punta chiodo
- 2^a lastra ø3,5x35 mm, viti Knauf punta chiodo
- 3^a lastra L≥48 mm, da gessofibra (non a catalogo Knauf)

Armatura dei giunti con nastro Knauf e stuccatura dei giunti e della testa delle viti con stucco Knauf a base gesso. Rasatura dell'intera superficie con 0,5 mm di stucco Knauf a base gesso.

Classificazione valida per pareti con ALTEZZA MASSIMA 6,00 m

VARIAZIONI AMMESSE AL CAMPIONE

(CAMPO DI APPLICAZIONE DIRETTA ED ESTESA)

E' consentito:

- Riduzione dell'altezza della parete
- Aumento dello spessore totale della parete
- Aumento del numero di lastre di rivestimento della parete
- Aumento dello spessore delle lastre
- Riduzione di larghezza e lunghezza delle lastre (non dello spessore)
- Aumento ≤25% della lunghezza e ≤5% della larghezza delle lastre
- Aumento della massa volumica e dello spessore della lana
- Riduzione ≤10% della massa volumica e dello spessore della lastra
- Riduzione dell'interasse tra i montanti
- Aumento ≤5% dell'interasse dei montanti
- Aumento dello spessore e delle dimensioni (anima e ali) dei montanti
- Riduzione ≤10% della profondità dei montanti
- Riduzione del passo delle viti
- Aumento di larghezza della parete

¹prodotto equivalente a quello testato nel Rapporto di Classificazione (Isoroccia 40)

*I profili montanti indicati sono i minimi testati. E' sempre necessario fare una verifica di calcolo a freddo con le azioni previste dalle NTC 2018 per determinare la tipologia di profili necessari in funzione dell'altezza della parete. Per dimensionamento statico a freddo della parete contattare tramite il Rivenditore Knauf di zona, il settore tecnico Knauf mandando un'email a tecnico@knauf.it.