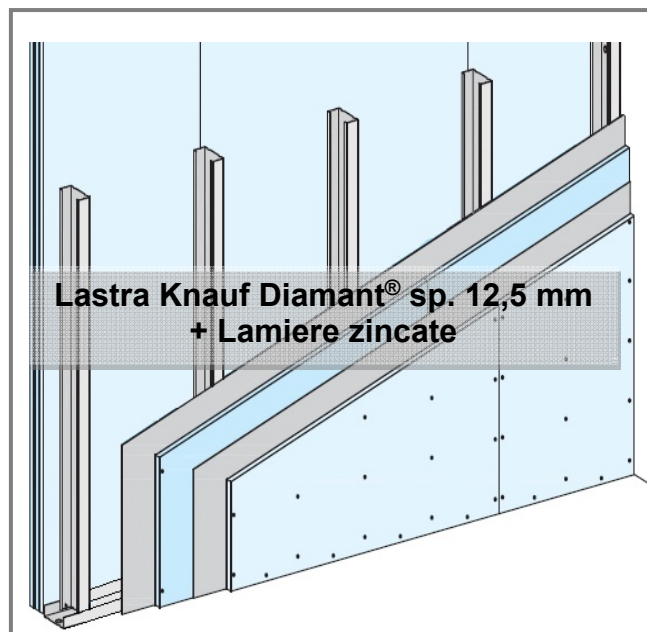




Rapporto di classificazione	119/C/13-183FR	Norme di riferimento	EN 1363-1
Laboratorio	LAPI		EN 1364-1
Data emissione	10/05/2013		
Rapporto di estensione	070/C/21.AR1/22		EXAP EN 15254-3



DESCRIZIONE:

Parete simmetrica: fuoco da entrambi i lati

LASTRE: 2 lastre Knauf Diamant® per lato sp. 12,5 mm.

PROFILI: Montanti Knauf a C 50/75/50* mm, sp. 0,6 mm, int. 600 mm.
Guide Knauf a U 40/75/40, sp. 0,6 mm.

LAMIERE: 2 lamiere in acciaio zincato sp. 0,6 mm interposte tra le lastre e sovrapposte tra loro sui bordi di 100 mm.

VITI: Viti finta rondella autoperforanti
1ª lamiera $\varnothing 4,2 \times 12,7$ mm, passo 50 cm
Viti Knauf XTN punta chiodo per profili sp. 0,6 mm.

1ª lastra l: 23 mm,
2ª lamiera l: 33 mm, passo 50 cm
2ª lastra l: 38 mm.

Armatura dei giunti tra le lastre con nastro Knauf e stuccatura dei giunti e della testa delle viti con stucco Knauf a base gesso.

Classificazione valida per pareti con ALTEZZA MASSIMA 12,00 m

VARIAZIONI AMMESSE AL CAMPIONE

(CAMPO DI APPLICAZIONE DIRETTA ED ESTESA)

E' consentito:

- Riduzione dell'altezza della parete
- Aumento dello spessore totale della parete
- Aumento del numero di lastre di rivestimento della parete
- Aumento dello spessore delle lastre
- Riduzione di larghezza e lunghezza delle lastre (non dello spessore)
- Aumento $\leq 25\%$ della lunghezza e $\leq 5\%$ della larghezza delle lastre
- Riduzione dell'interasse tra i montanti
- Aumento $\leq 5\%$ dell'interasse dei montanti
- Aumento dello spessore e delle dimensioni (anima e ali) dei montanti
- Riduzione $\leq 10\%$ della profondità dei montanti
- Riduzione del passo delle viti
- Aumento di larghezza della parete

*I profili montanti indicati sono i minimi testati. E' sempre necessario fare una verifica di calcolo a freddo con le azioni previste dalle NTC 2018 per determinare la tipologia di profili necessari in funzione dell'altezza della parete. Per dimensionamento statico a freddo della parete contattare tramite il Rivenditore Knauf di zona, il settore tecnico Knauf mandando un'email a tecnico@knauf.it.



***I profili montanti indicati sono i minimi testati. E' sempre necessario fare una verifica di calcolo a freddo con le azioni previste dalle NTC 2018 per determinare la tipologia di profili necessari in funzione dell'altezza della parete. Per dimensionamento statico a freddo della parete contattare tramite il Rivenditore Knauf di zona, il settore tecnico Knauf mandando un'email a tecnico@knauf.it.**