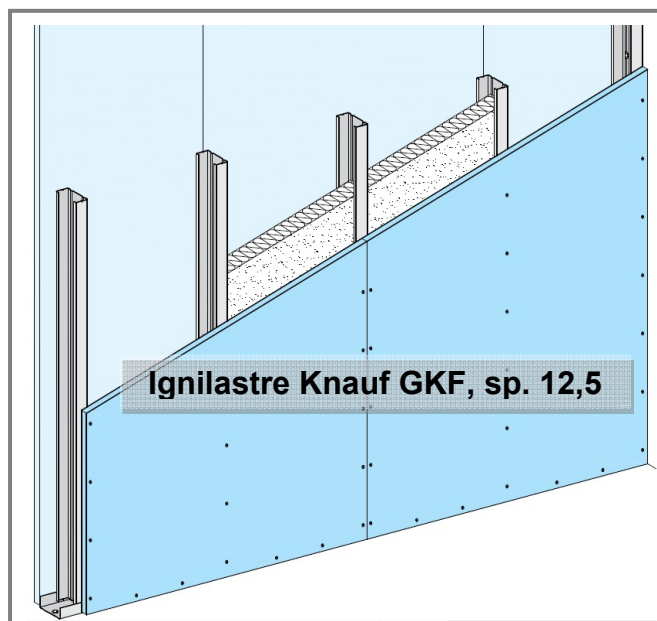




Rapporto di classificazione	267932/3190FR	Norme di riferimento	EN 1363-1
Laboratorio	Istituto Giordano		EN 1364-1
Data emissione	02/04/2010		



DESCRIZIONE:

Parete simmetrica: fuoco da entrambi i lati

LASTRE: 1 Ignilastro Knauf GKF (DF) sp. 12,5 mm, per lato.

PROFILI: Montanti Knauf a C 50/50/50* mm, sp. 0,6 mm, int. 600 mm.

Guida Knauf a U 40/50/40, sp. 0,6 mm.

ISOLANTE: NaturBoard Partition (DP4)¹, sp. 40 mm, densità 40 kg/m³.

VITI: Viti Knauf punta chiodo $\varnothing 3,5 \times 25$ mm.

Armatura dei giunti con nastro Knauf e stuccatura dei giunti e della testa delle viti con stucco Knauf a base gesso.

Classificazione valida per pareti con **ALTEZZA MASSIMA 3,00 m**

VARIAZIONI AMMESSE AL CAMPIONE

(CAMPO DI APPLICAZIONE DIRETTA)

E' consentito:

- Riduzione dell'altezza della parete
- Aumento dello spessore totale della parete
- Aumento dello spessore dei materiali componenti
- Riduzione di larghezza e lunghezza delle lastre (non dello spessore)
- Riduzione dell'interasse tra i montanti
- Riduzione del passo delle viti
- Aumento di numero dei giunti verticali del tipo sottoposto a prova
- Aumento di larghezza della parete

¹prodotto equivalente a quello testato nel Rapporto di Classificazione (Isoroccia 40)