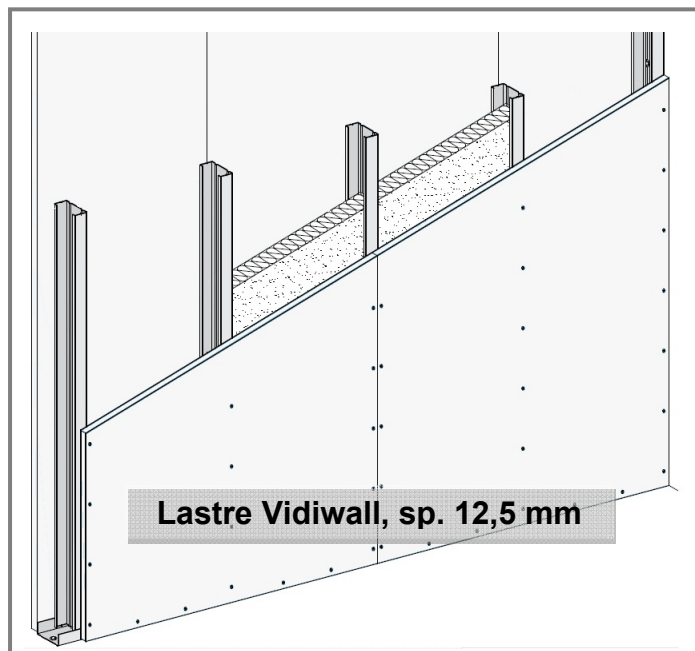




Rapporto di classificazione	86/C/12-142FR	Norme di riferimento	EN 1363-1
Laboratorio	LAPI		EN 1364-1
Data emissione	18/06/2012		
Rapporto di estensione	070/C/21.AR2/22		EXAP EN 15254-3



DESCRIZIONE:

Parete simmetrica: fuoco da entrambi i lati

LASTRE: 1 lastre Knauf Vidiwall sp. 12,5 mm per lato.

PROFILI: Montanti Knauf a C 50/50/50* mm, sp. 0,6 mm, int. 600 mm.
Guide Knauf a U 40/50/40, sp. 0,6 mm.

ISOLANTE: NaturBoard Silence (DP7)¹, sp. 40 mm, 70 kg/m³.

VITI: Viti Knauf Vidiwall punta chiodo, l: 25 mm.

Armatura dei giunti con nastro in carta Knauf e stuccatura dei giunti, della testa delle viti e realizzazione di 1 mm di rasatura dell'intera superficie con stucco Knauf Uniflott.

Classificazione valida per pareti con ALTEZZA MASSIMA 5 m

VARIAZIONI AMMESSE AL CAMPIONE

(CAMPO DI APPLICAZIONE DIRETTA ED ESTESA)

E' consentito:

- Riduzione dell'altezza della parete
- Aumento dello spessore totale della parete
- Aumento del numero di lastre di rivestimento della parete
- Aumento dello spessore delle lastre
- Riduzione di larghezza e lunghezza delle lastre (non dello spessore)
- Aumento $\leq 25\%$ della lunghezza e $\leq 5\%$ della larghezza delle lastre
- Riduzione dell'interasse tra i montanti
- Aumento $\leq 5\%$ dell'interasse dei montanti
- Aumento dello spessore e delle dimensioni (anima e ali) dei montanti
- Riduzione $\leq 10\%$ della profondit  dei montanti
- Riduzione del passo delle viti
- Aumento di larghezza della parete

¹prodotto equivalente a quello testato nel Rapporto di Classificazione (Isoroccia 70)

*I profili montanti indicati sono i minimi testati. E' sempre necessario fare una verifica di calcolo a freddo con le azioni previste dalle NTC 2018 per determinare la tipologia di profili necessari in funzione dell'altezza della parete. Per dimensionamento statico a freddo della parete contattare tramite il Rivenditore Knauf di zona, il settore tecnico Knauf mandando un'email a tecnico@knauf.it.